

**Assemblée Générale
20 DECEMBRE 2012**

20 ANS



**LES BRISCARDS
CARA OUEST**

Pierre Copine

AGENDA

- ☺ **RAPPORT MORAL & D'ACTIVITE** G. Genais
 - ☐ DECES
 - ☐ DEMISSIONS
 - ☐ LES NOUVEAUX
 - ☐ BILAN DES ACTIVITES 2012
 - ☐ PREVISIONS 2013
- ☺ **RAPPORT FINANCIER** G. Mérel
- ☺ **RAPPORT DU SECRETAIRE & PRESIDENT DELEGUE DU CARA OUEST** P. Copine
- ☺ **ELECTIONS**
- ☺ **QUESTIONS DIVERSES**
- ☺ **IBM** G. Mesnard
- ☺ **BUFFET**

LES BRISCARDS - CARA OUEST

**ASSEMBLEE GENERALE
20 DECEMBRE 2012**

LE PRESIDENT

RAPPORT MORAL ET D'ACTIVITES



LES BRISCARDS - CARA OUEST

**ASSEMBLEE GENERALE
20 DECEMBRE 2012**

RAPPORT MORAL

- ☺ **DECES**
 - Gisèle Renault
 - Maurice Baron
 - Michel Gaucher
 - Jean Claude Foucault

Sans oublier notre amie Thérèse Mérel



- ☺ **DEMISSIONS**
 - Christian Pottier



LES BRISCARDS - CARA OUEST

**ASSEMBLEE GENERALE
20 DECEMBRE 2012**

RAPPORT D'ACTIVITES

JANVIER Participation: 63 dont 23 conjoints(es)

○ **La Franc-Maçonnerie**

Jean Rudich



Franc-Maçonnerie Française

○ **Repas**



LES BRISCARDS - CARA OUEST

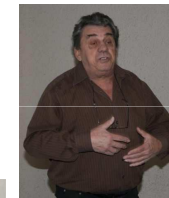
ASSEMBLEE GENERALE
20 DECEMBRE 2012

RAPPORT D'ACTIVITES

FEVRIER Participation: 20 dont 7 conjoint(e)

○ **AGIRabcd**

Henri Sourdin



LES BRISCARDS - CARA OUEST

ASSEMBLEE GENERALE
20 DECEMBRE 2012

RAPPORT D'ACTIVITES

MARS Participation: 32 dont 13 conjoints(es)

○ **L'éco musée de la Paquelais**

Jean Rudich



LES BRISCARDS - CARA OUEST

ASSEMBLEE GENERALE
20 DECEMBRE 2012

RAPPORT D'ACTIVITES

AVRIL Participation: 39 dont 18 conjoints (es)

○ **Château de Serrant & le vignoble**

Evelyne Doré



LES BRISCARDS - CARA OUEST

ASSEMBLEE GENERALE
20 DECEMBRE 2012

RAPPORT D'ACTIVITES

☉ **MAI** Participation:
33 dont 14 conjoints(es)

○ **Le chemin de la rose & le zoo de Doué Les Angevins**



LES BRISCARDS - CARA OUEST

ASSEMBLEE GENERALE
20 DECEMBRE 2012

RAPPORT D'ACTIVITES

☉ **JUIN** Participation:
12 dont 3 conjoints(es)

○ **Le moulin à eau de Sion les Mines André Coulon**



LES BRISCARDS - CARA OUEST

ASSEMBLEE GENERALE
20 DECEMBRE 2012

RAPPORT D'ACTIVITES

☉ **JUILLET/AOUT**

○ **Pourquoi prendre des vacances..... nous les retraités**



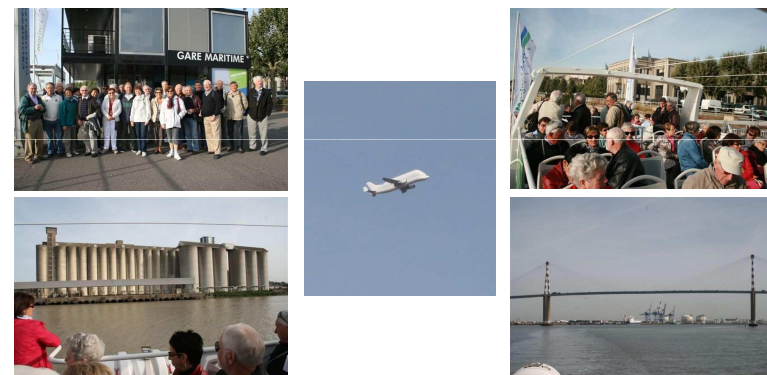
LES BRISCARDS - CARA OUEST

ASSEMBLEE GENERALE
20 DECEMBRE 2012

RAPPORT D'ACTIVITES

☉ **SEPTEMBRE** Participation:
36 dont 13 conjoints(es)

○ **Croisière sur la Loire Gérard Genais**



LES BRISCARDS - CARA OUEST

ASSEMBLEE GENERALE
20 DECEMBRE 2012

RAPPORT D'ACTIVITES

● **OCTOBRE** Participation: 9 dont 2 conjoints(es)

○ Libre discussion

Bernard Grollier



LES BRISCARDS - CARA OUEST

ASSEMBLEE GENERALE
20 DECEMBRE 2012

RAPPORT D'ACTIVITES

● **NOVEMBRE** Participation: 22 dont 6 conjoints(es)

○ Quand la France découvre le jazz

Jean Neveu



LES BRISCARDS - CARA OUEST

ASSEMBLEE GENERALE
20 DECEMBRE 2012

RAPPORT D'ACTIVITES

● **DECEMBRE**

○ ASSEMBLEE GENERALE & BUFFET OFFERT PAR LES XO's

70



60



80



LES BRISCARDS - CARA OUEST

ASSEMBLEE GENERALE
20 DECEMBRE 2012

ACTIVITES 2013

● **PREVISIONS**

○ JANVIER

Repas

○ FEVRIER

○ MARS

Habitat & Humanisme Y. Petiteau

○ AVRIL

○ MAI

○ JUIN

○ SEPTEMBRE

○ OCTOBRE

○ NOVEMBRE

○ DECEMBRE

Assemblée Générale

LES BRISCARDS - CARA OUEST

ASSEMBLEE GENERALE
20 DECEMBRE 2012

20 ANS DE BRISCARDS

- Deux de nos membres se dévouent depuis 20 ans pour que l'association vive, il est temps de leur rendre hommage. Un grand merci à eux.



LES BRISCARDS - CARA OUEST

ASSEMBLEE GENERALE
20 DECEMBRE 2012

LE TRESORIER

RAPPORT FINANCIER



LES BRISCARDS - CARA OUEST

ASSEMBLEE GENERALE
20 DECEMBRE 2012

RAPPORT FINANCIER

BILAN 2012

Récapitulation des Comptes Du Plan Comptable

Compte	Débit	Crédit	Solde	Participants
RESULTAT DE L'EXERCICE PRECEDENT	0,00	372,71	372,71	
Fournitures administratives(Encre Enveloppes)	26,96	0,00	-26,96	
Primes d'Assurances	285,05	0,00	-285,05	
Repas Annuel	2470,57	2220,00	-250,57	60
AGIRabcd La Prévention Routière	239,00		-239,00	20
Écomusée de Vigneux de Bretagne	806,00	558,00	-248,00	32
Chalonnnes sur Loire	1241,40	840,00	-401,40	40
Doué La Fontaine	1586,00	1335,00	-251,00	37
Mines de la Hunaudière	134,00		-134,00	12
Croisière sur la Loire 20 ans des Briscards	2730,00	2411,55	-318,45	36
Cotisations CARA	368,00	0,00	-368,00	
Relations Publiques, Manifestations	88,31	0,00	-88,31	
Charges Exceptionnelles: Dons ONG	416,00	0,00	-416,00	
Cotisations (Encaissement) 90	0,00	2705,00	2705,00	90
Produits Financiers	0,00	8,86	8,86	
Situation arrêtée le 20 décembre 2012	10391,29	10451,12	59,83	

LES BRISCARDS - CARA OUEST

ASSEMBLEE GENERALE
20 DECEMBRE 2012

RAPPORT FINANCIER

PREVISIONS 2013

Récapitulation des Comptes Du Plan Comptable

Compte	Débit	Crédit
Résultat de l'Exercice (Excédent)		59,83
Fournitures et Petits Equipements	50,00	
Abonnement Internet payé jusqu'en 2013 inclus	0,00	
Primes d'Assurances	325,00	
Repas Annuel	320,00	
Manifestations (Musées Visites etc)	1 050,00	
Cotisations CARA 88X4	352,00	
Relations Publiques	160,00	
Cautions Salles de Carquefou_Droits d'Entrée	0,00	
Divers (AG,Etc)	360,00	
Cotisations (Encaissement) 85x30		2 550,00
Produits Financiers Estimé		7,17
Montant des Prévisions	2 617,00	2 617,00

Situation Arrêtée le 20 décembre 2012
Taux de Cotisation 30 euros

LES BRISCARDS - CARA OUEST

ASSEMBLEE GENERALE
20 DECEMBRE 2012

INFOS DU CARA



LE CARA NATIONAL

Les adhérents

les sorties

Actifs hors IBM	25
Actifs IBM	86
Retraités	2391
TOTAL	2715

Décédés	61
Démisionnaires	102
Radiés	109
TOTAL	272

LES CHIFFRES DE L'ANNEE du CARA OUEST

Les adhérents

les sorties

Actifs hors IBM	0
Actifs IBM	0
Retraités	87
Veufs	1
TOTAL	88

Décédés	4
Démisionnaires	1
Radiés	0
TOTAL	5

LE SITE DU CARA NATIONAL

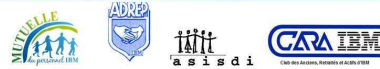


Vous trouverez sur le site du CARA National les différents bulletins de chaque régions.

N'oubliez pas que les propositions de voyages des autres régions vous sont accessibles, alors n'hésitez pas à en profiter si besoin.

ACTIONS DU CARA

- ❖ Confcalls mensuels
- ❖ Plan de communication commun ADREP/CARA
- ❖ Tour de France Mutuelle en partenariat avec CARA/ASISDI/ADREF accord pour rajouter Nantes



LA MUTUELLE A VOTRE RENCONTRE

En partenariat avec le CARA, l'ADREP et l'ASISDI, la Mutuelle organise des réunions d'information dans plusieurs régions.

En effet la Mutuelle poursuit sa mutation et la diversification de ses offres se traduisant concrètement par la mise en place :

➤ Au 1^{er} juin 2013 de l'offre **IBaMéo Sérénité**.
Cette offre, haut de gamme, remplacera l'offre actuelle souscrite par la grande majorité de nos adhérents, en améliorant certaines prestations et en incluant les prestations relevant de l'option.
La Mutuelle contactera par écrit tous les adhérents concernés qui devront confirmer, le 18 mars 2013 au plus tard, leur adhésion à cette offre, et opter pour l'un des deux modes de cotisation qui leur sera proposé (forfaitaire ou basée sur le revenu).

➤ Dès le 1^{er} janvier 2013, de l'offre **IBaMéo Confort**.
Cette nouvelle offre complète la gamme existante des offres IBaMéo Essentielle et Plus et permet à ceux qui le souhaitent de bénéficier d'une couverture santé pour un coût raisonnable.

Ces rencontres vous aideront à mieux comprendre les offres IBAMEO de la Mutuelle et ainsi de faire le meilleur choix en fonction de vos attentes.

De plus, la Mutuelle étant désormais accessible à tous, vous pourrez promouvoir toutes les offres de la gamme IBaMéo auprès de votre entourage et contribuer ainsi à la croissance de notre Mutuelle ce qui est essentiel pour son succès et sa pérennité.

Vous trouverez au dos les dates, horaires et lieux des différentes réunions déjà planifiées.

Venez nombreux ! nous sommes le plaisir de vous rencontrer et de dialoguer au cours de ces réunions qui se déroulent par un pot amical.



- ❖ Assemblée générale du CARA à Bois Colombes le 9 avril 2013

INFO

❑ **Montant du plafond de la Sécurité sociale 2013**

Le plafond de la Sécurité sociale 2013 serait de 3.086 euros mensuel. Pour rappel, le plafond de la Sécurité sociale 2012 est de 3.031 euros mensuel, soit une augmentation de 1,8%. Ces nouveaux montants sont applicables aux rémunérations ou gains versés du 1er janvier au 31 décembre 2013.

Les différents montants du plafond de la Sécurité sociale seront confirmés ces prochains jours par la publication du texte réglementaire au Journal officiel.

Direction de la Sécurité sociale, 29 novembre 2012

ELECTIONS

RENOUVELLEMENT DU BUREAU POUR 2 ANS

- | | | |
|---|----------|--|
| <input type="checkbox"/> Président des Briscards | sortant | Gérard Genais |
| <input type="checkbox"/> Président délégué CARA Ouest et secrétaire | sortant | Pierre Copine |
| <input type="checkbox"/> Trésorier | sortant | Gérard Mérel |
| <input type="checkbox"/> Secrétaire adjoint | sortant | Daniel Mergny |
| <input type="checkbox"/> Archiviste | sortant | Joseph Simon |
| <input type="checkbox"/> Membres du conseil | sortants | Annie Cazerès
André Corlay
Bernard Grollier
Michel Riault |

IBM Gildas Mesnard

INFOS IBM & LA REGION



GREETINGS



LES BRISCARDS - CARA OUEST

ASSEMBLEE GENERALE
20 DECEMBRE 2012

BUFFET de L'AMITIE



LES BRISCARDS - CARA OUEST

ASSEMBLEE GENERALE
20 DECEMBRE 2012